

寄棟屋根の場合

設計概要

建築面積

| | |
|------|------------------|
| 建築面積 | 106.11㎡ (32.09坪) |
|------|------------------|

延べ面積

| | |
|------|-----------------|
| 延べ面積 | 98.01㎡ (29.64坪) |
|------|-----------------|

躯体概要

| | |
|--------|--------------------|
| システム商品 | ダイワコンフォルト |
| 構造種別 | 鉄骨造 (両方向ブレース架構) |

外部仕上

| | |
|----|---------------------------------------|
| 屋根 | 金属瓦 ※穴あき25年 赤錆び10年保証 (海岸500m以遠) |
| 外壁 | 窯業系サイディング 横張り ※塗膜保証10年 |
| 建具 | アルミ製複層ガラス仕様 |

内部仕上

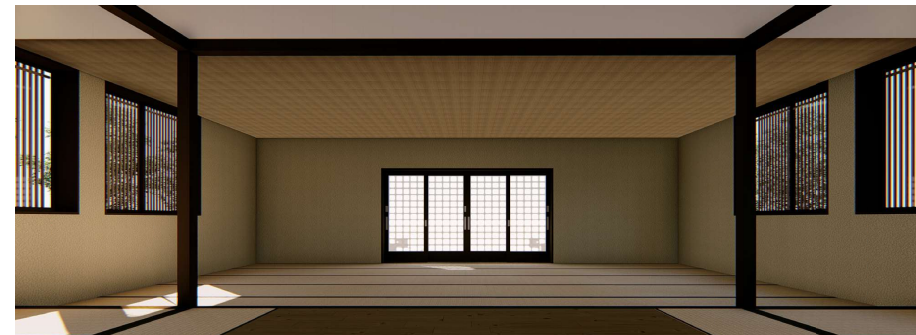
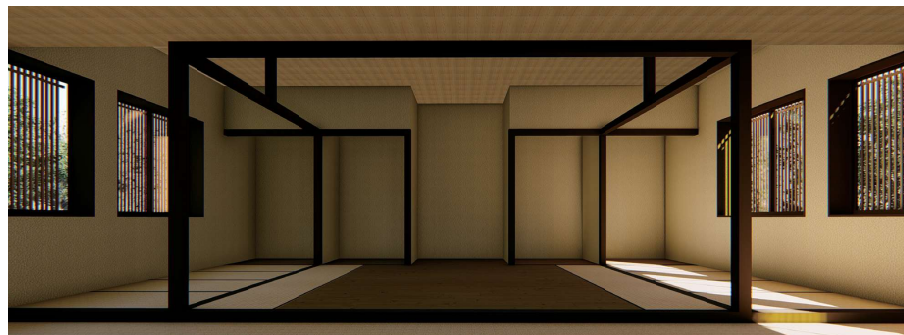
| | | |
|----|----|------------|
| 外陣 | 床 | 工業化畳(いぐさ表) |
| | 壁 | ビニルクロス |
| | 天井 | ビニルクロス |
| 内陣 | 床 | フローリング |
| | 壁 | ビニルクロス |
| | 天井 | ビニルクロス |
| | 造作 | 化粧柱・化粧梁:木製 |

総工事費

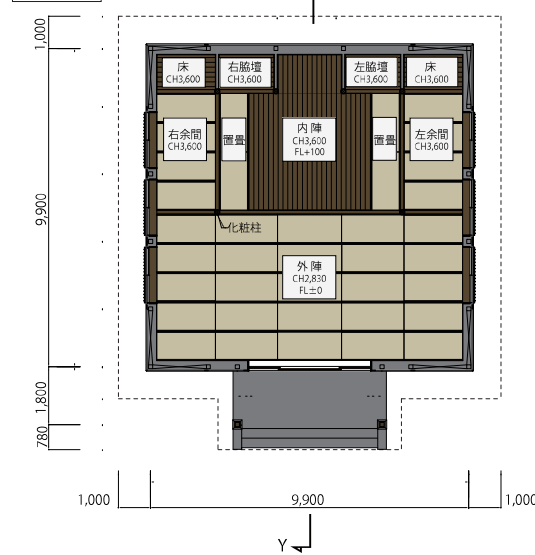
| | |
|-------------|-------------|
| 総工事費 ※消費税別途 | 29,000,000円 |
|-------------|-------------|

※建設地により、変動が生じます。

イメージパース

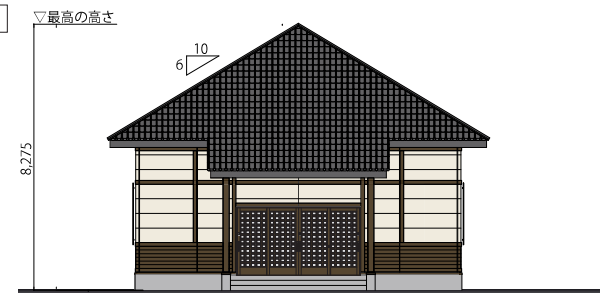


平面図

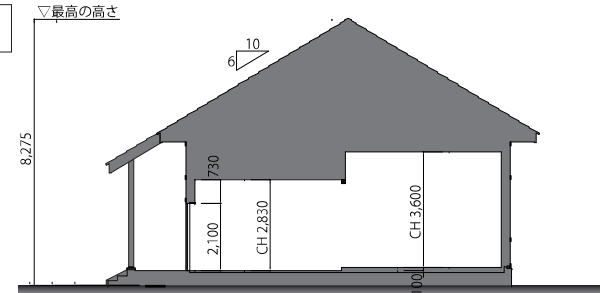


※ダイワコンフォルトの場合、中柱は化粧柱として入れております。
必要に応じて、中柱を抜く事も可能です。

立面図



Y-Y' 断面図

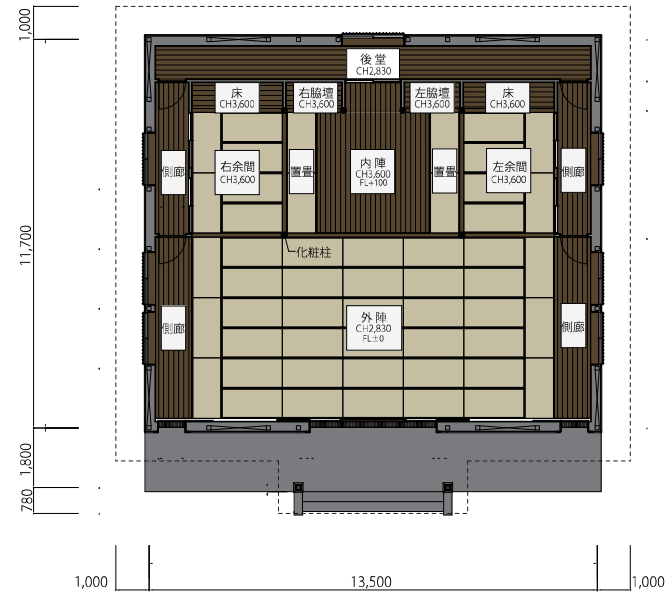


入母屋屋根の場合

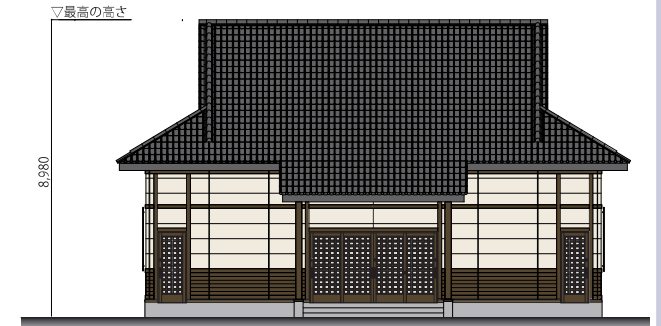
設計概要

| | | |
|-------------|---------------------------------------|------------|
| 建築面積 | | |
| 建築面積 | 166.05㎡ (50.23坪) | |
| 延べ面積 | | |
| 延べ面積 | 157.95㎡ (47.78坪) | |
| 躯体概要 | | |
| システム商品 | ダイワコンフォルト | |
| 構造種別 | 鉄骨造 (両方向ブレース架構) | |
| 外部仕上 | | |
| 屋根 | 金属瓦 ※穴あき25年 赤錆び10年保証 (海岸500m以遠) | |
| 外壁 | 窯業系サイディング 横張り ※塗膜保証10年 | |
| 建具 | アルミ製複層ガラス仕様 | |
| 内部仕上 | | |
| 外陣 | 床 | 工業化畳(いぐさ表) |
| | 壁 | ビニルクロス |
| | 天井 | ビニルクロス |
| 内陣 | 造作 | サッシ・額縁:木製 |
| | 床 | フローリング |
| | 壁 | ビニルクロス |
| | 天井 | ビニルクロス |
| 造作 | 化粧柱・化粧梁:木製 | |

平面図



立面図



イメージパース

