

維持可能な伽藍建築の可能性

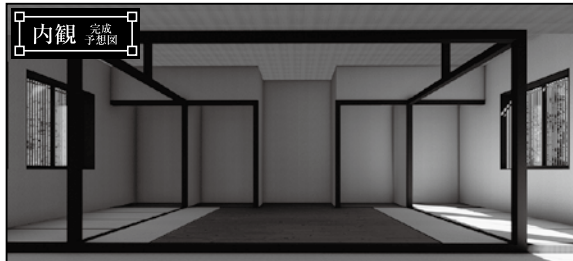
寺院施設を改築・新築が必要な状況であっても、なかなか踏み切れない状況が宗勢基本調査の回答からも読み取ることができます。

伝統的な本堂が、地域の象徴となり、門徒の方がたに居場所を提供してきたことは言うまでもありませんが、施設の維持が困難になってきている場合、できるだけ負担を抑えた施設維持を可能とし、門徒の方がたにも大きな負担とならない建物が要請されます。このような状況に応えられるように、下段1～4の条件のもと住宅メーカー各社よりご提案頂いておりますので、ご検討ください。

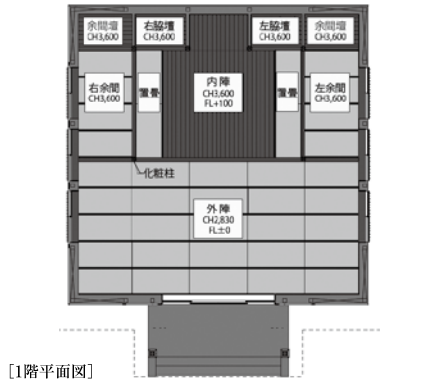
1. 建築面積：約100平米（30坪程度）
2. 仕様：平屋、水回り無し
3. 既存施設の減却の経費は除く
4. 屋内施設の経費は含まない

- ◎本堂等建築にあたり、「寺院振興金庫」による貸し付けが可能ですので、詳細については、157頁をご参照ください。
- ◎掲載図面は一例であり、各住宅メーカーからはその他の予算規模に合わせた提案等もいただいております。
- ◎お問い合わせに関しましては、当部より各社へ取り次ぎをいたしますので、必ず寺院活動支援部〈過疎地域対策担当〉へご連絡ください。

TEL 075-371-5181 (代)



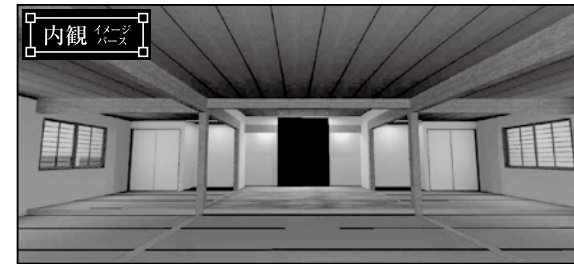
建物本体価格(税別) **2,900万円**
 建築面積 106.11㎡(32.09坪)
 延床面積 98.01㎡(29.64坪)



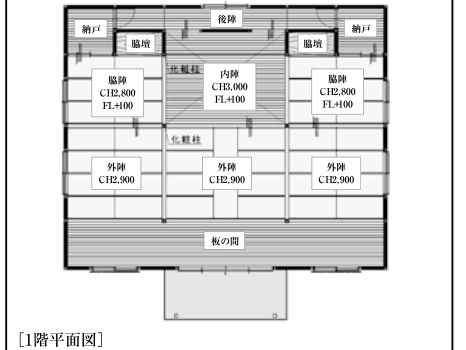
※掲載の完成予想図・間取図は設計図書を基に描き起こしたもので実際とは多少異なる場合があります。内容・仕様・設備の一部については、技術改良のため予告なく一部変更する場合があります。



大和ハウス工業株式会社 本店
 大阪市北区梅田3丁目3番5号 〒530-0001
 建設業許可番号・国土交通大臣許可(特-27-28)第5279号
 宅地建物取引業者免許番号・国土交通大臣(15)第245号
 (一社)大阪府宅地建物取引業協会会員 / (公社)近畿地区不動産公正取引協議会加盟
www.daiwahouse.co.jp



建物参考価格(税別) **2,680万円**
 建築面積 125.03㎡(37.82坪)
 延床面積 118.41㎡(35.82坪)
※入母屋屋根(オゾン)

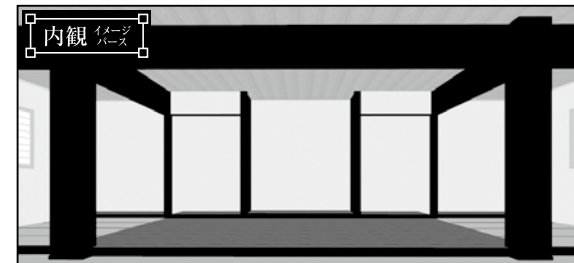
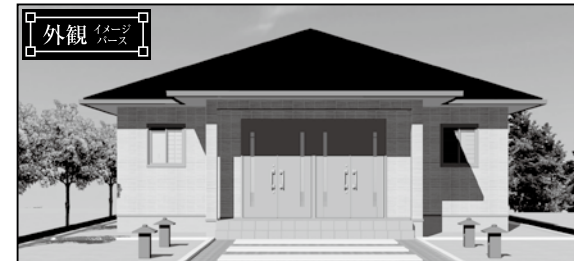


※一部図形はイメージを含みます。内容・仕様・設備の一部については、技術改良のため予告なく一部変更する場合があります。掲載されている写真は実際とは異なる場合があります。

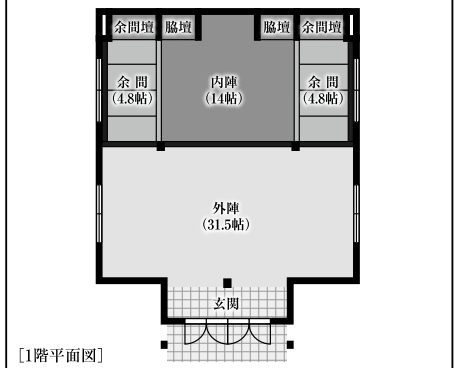
YAMADA HOMES 京滋支社

〒615-0022 京都市右京区西院平町25 ライフプラザ西大路四条4階

施工範囲は2府4県（京都・大阪・兵庫・和歌山・滋賀・奈良）に限る



建物参考価格(税別) **2,390万円**
 建築面積 123.32㎡(34.27坪)
 延床面積 108.57㎡(32.84坪)
※建設地により、価格及び仕様に変動が生じます。



※一部図形はイメージを含みます。内容・仕様・設備の一部については、技術改良のため予告なく一部変更する場合があります。掲載されている写真は実際とは異なる場合があります。

トヨタホーム近畿株式会社

〒550-0012 大阪府大阪市西区立売堀3-1-14 阿波座ビル3階

詳しい内容はホームページをご覧ください

<http://www.hongwanji.or.jp>

浄土真宗本願寺派
TOPページ

検索窓で
「過疎対策」を検索

寺院施設に関する
情報提供

提案業者
資料請求先