

第 65 回全国児童生徒作品展

本願寺では毎年1月9日から16日までの間、親鸞さまのお徳をたたえるとともに、ご苦勞を偲ばせていただく「御正忌報恩講法要」が勤まります。

この法要期間中に「全国児童生徒作品展」を開催いたします。

「念仏者の生き方」及び「私たちのちかい」を通して、自己を見つめ、私たち一人ひとりが仏さまの教えに育てられる中で、仏さまの教えにふれることのできる出遇いや生かされている喜びを作品に表してみましよう。

たくさんのお友達をさそって、みなさんの得意な部門に出品してください。

— 募 集 要 項 —

1. 名 称 第 65 回全国児童生徒作品展
2. 主 催 浄土真宗本願寺派
3. 募集部門 作文／絵画／書
4. 募集対象 (1) 寺族及び門信徒の幼児、小・中学生
(2) 本願寺派各教化団体所属（日曜学校、スカウト等）の幼児、小・中学生
(3) 本願寺派保育連盟加盟園の園児
(4) 本願寺派関係学校の小・中学生
(5) その他本願寺派関係団体に所属する幼児、小・中学生
5. 募集期間 **2021（令和3）年9月1日（水）～10月31日（日）必着**
6. 展示場所 本願寺諸施設
7. 表彰及び
展示作品 (1) 小・中学生 「特 選」各部門各学年 1点 ※御正忌期間中に表彰式を執り行います
「入 選」各部門各学年 2点以内
「佳 作」各部門各学年 若干数
(2) 幼 児 「は と 賞」各部門 若干数 ※絵画・書のみ
「努 力 賞」各部門 若干数 ※絵画・書のみ
(3) 応募者全員 「参 加 賞」
**※新型コロナウイルス(COVID-19)感染症流行状況に伴い、内容を一部変更する場合がございます。
また、状況によっては佳作・努力賞を除く作品の展示となりますことをあらかじめご了承ください。**
8. 展示期間 **2022(令和4)年1月9日(日)～1月16日(日) 正午** ※上記期間以外にも入賞作品を展示する場合がございます。
9. 注意事項 (1) 出品者名簿、名札は、宗派ホームページからもダウンロードできます。(http://www.hongwanji.or.jp/)
(2) **応募作品は返却いたしません。**
(3) **規格外の作品は、審査対象外になります。**
(4) 応募作品は浄土真宗本願寺派で使用させていただくことがありますので、あらかじめご了承ください。
(5) 作品は、必ず**名簿に記載の名前順に並べて**ご応募ください。
(6) 必ず、**部門別・学年別にそれぞれ出品者名簿を作成し、提出してください。**
※例) 書の部 小学3年・5年、絵画の部小学5年に出品→3枚名簿が必要
(7) お送りいただいた名簿は、本作品展に関する以外では使用いたしません。
**※名簿に名前があるのに作品がない、作品があるのに名簿に名前がないという事例が多々ありますので、
出品前に再度ご確認ください。**

問合せ・送付先 〒600-8501

京都市下京区堀川通花屋町下ル浄土真宗本願寺派宗務所内

寺院活動支援部〈組織教化担当〉作品展係

TEL 075-371-5181(代表)/FAX 075-351-1211

— 課 題 —

【作 文】 ◆課題 題は自由です。

阿弥陀さまや親鸞さまのみ教えを聞いて、生きることのよろこびやいのちの尊さを考えてみましょう。
新型コロナウイルス感染症の拡大などによって、生活が大きく変わってきています。
私たちがともによりよく生きる環境をつくりあげるためにどうしたらよいか、身近な生活や体験を通して感じた人のやさしさ・よろこび・ぬくもりなどを作文にしてみましょう。

◆規格 B4 縦書 400 字詰原稿用紙

◆字数 小学生… 800 字（原稿用紙 2 枚以内） 中学生… 1200 字（原稿用紙 3 枚以内）

《作品制作に際してのお願い》

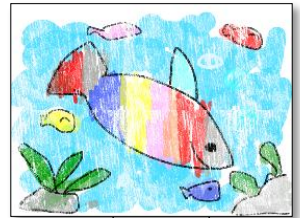
- ① 具体的な体験を通して、子どもの素直な気持ちを表現させてください。
- ② 浄土真宗にふさわしくない言葉（天国、祈り等）は使わないようにしてください。
- ③ 原稿とそのコピー、計 2 部を、お送りください。
- ④ 本人自筆に限ります。※コピーした際に薄くならないよう、濃く書いてください。
- ⑤ 原稿用紙 1 枚目の 1 行目に「題」、2 行目に「単位名（団体名）」および「学年」、3 行目に「名前・ふりがな」を必ず明記してください。
- ⑥ 名札は必要ありません。

【絵 画】 ◆課題 課題はありませんので自由に描いてください。（ポスター・行状・版画も可）

◆規格 四切（38cm×54cm）以内（全学年共通）

《作品制作に際してのお願い》

- ① 類似、パターン化した作品は避けて、幅広く伸び伸びと表現させてください。
- ② 教会、神社、クリスマス等、浄土真宗にふさわしくないテーマは選ばないようにしてください。
- ③ 名札を作品下部中央につけてください。



名札

【書】 ◆課題 幼児＝ひらがなもしくはカタカナ 1 字を自由に書いてください。

小学 1 年生＝「はす」

小学 2 年生＝「ひかり」

小学 3 年生＝「友だち」

小学 4 年生＝「安けき国」

小学 5 年生＝「西方浄土」

小学 6 年生＝「分陀利華」

中 学 生＝「浄土三部経」

◆規格 幼児・小学生 半紙(タテ 33cm×ヨコ 24cm)

中学生 画仙紙半切 4 分の 1(タテ 68cm×ヨコ 17.5cm)

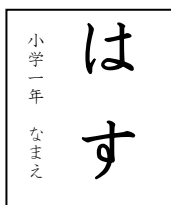
※まちがった文字や規格外の課題で出品された場合、審査対象外といたします。

※色・透かしのあるもの・サイズ外は審査対象外となります。

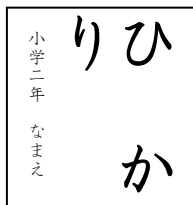
◆字体 小学生以下は楷書、中学生は楷書もしくは行書に限り

《作品制作に際してのお願い》

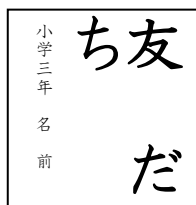
- ① 学年、名前まで自分の力で伸び伸びと書かせてください。
- ② 義務教育の年代では、正しい文字の書写が必要です。
- ③ 幼児、低学年（小 1・小 2）の場合は、姓を省略してもかまいません。
- ④ 名札を作品下部中央につけてください。



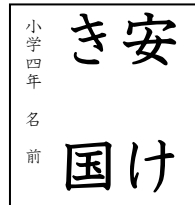
名札



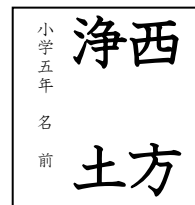
名札



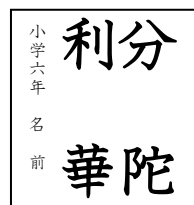
名札



名札



名札



名札



名札